



Zertifikat

gültig bis 31.12.2002

Passivhaus
Institut
Dr. Wolfgang Feist
Rheinstraße 44/46
D-64283 Darmstadt

Passivhaus
geeignete

Komponente: Fensterrahmen

Hersteller: Schüco, D-33609 Bielefeld

Produktname: CORONA SI 82

Folgende Kriterien wurden für die Zuerkennung des Zertifikates geprüft:

Passivhaus-Behaglichkeitskriterium:

Unter Standardbedingungen (Verglasung mit $U_g = 0,7 \text{ W/(m}^2\text{K)}$, Fensterbreite 1,23 m, Fensterhöhe 1,48 m) erfüllt der Fenster-U-Wert die Bedingung:

$$U_w = 0,80 \leq 0,80 \text{ W/(m}^2\text{K)}$$

Rahmenkennwerte:

| Rahmen | Laibung | Brüstung |
|---------------------------------|-------------|-------------|
| $U_f \text{ [W/(m}^2\text{K)]}$ | 0,75 | 0,75 |
| Breite [mm] | 121 | 121 |

| Abstandhalter | Thermix |
|---------------------------|--------------|
| $\Psi_g \text{ [W/(mK)]}$ | 0,034 |

Passivhaus spezifische Auflagen:

Die Passivhauseignung wurde nur mit dem o.g. Abstandhalter geprüft; thermisch schlechtere Abstandhalter, vor allem metallische, führen zu höheren Wärmeverlusten. Im geprüften Rahmen sind in Blend- und Flügelrahmen rundum je 3 Vakuumdämmpaneele eingeschoben, der Rahmenfalz ist mit einem TPE-Profil ausgefüllt, die Schubstange besteht aus Polyamid.

Passivhaus-Einbausituationen:

Einschließlich Einbauwärmehbrücken erfüllt das Fenster

$$U_{w, eingebaut} \leq 0,85 \text{ W/(m}^2\text{K)}$$

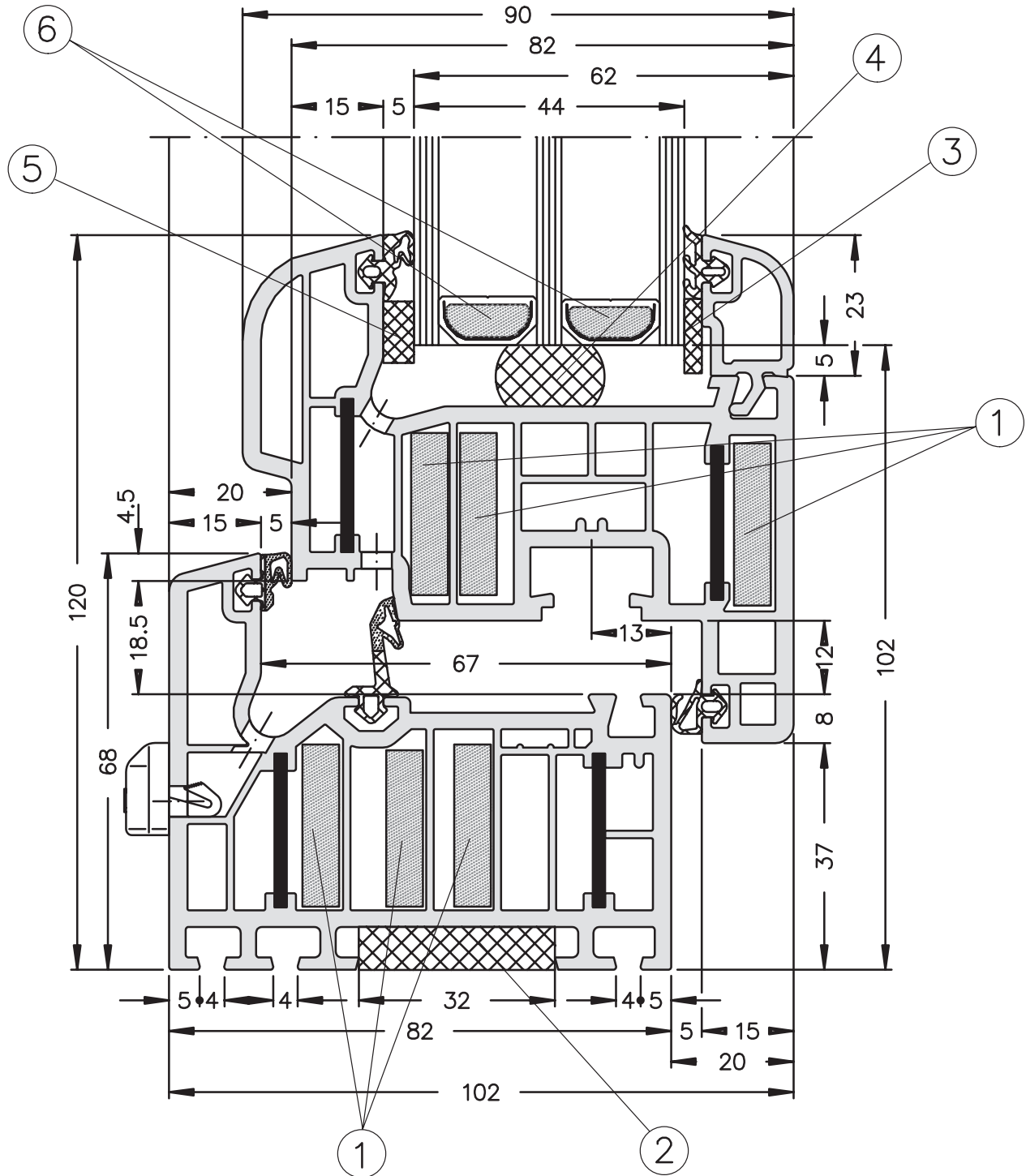
wenn die in der Anlage dokumentierten Einbaudetails des Fensters in Passivhaus geeignete Wandaufbauten (Wärmedämmverbundsystem, Holzbaufassade und Betonschalungsstein) eingehalten werden.

Das Zertifikat ist wie folgt zu verwenden:

**PASSIV
HAUS
geeignete
KOMPONENTE**
Dr. Wolfgang Feist

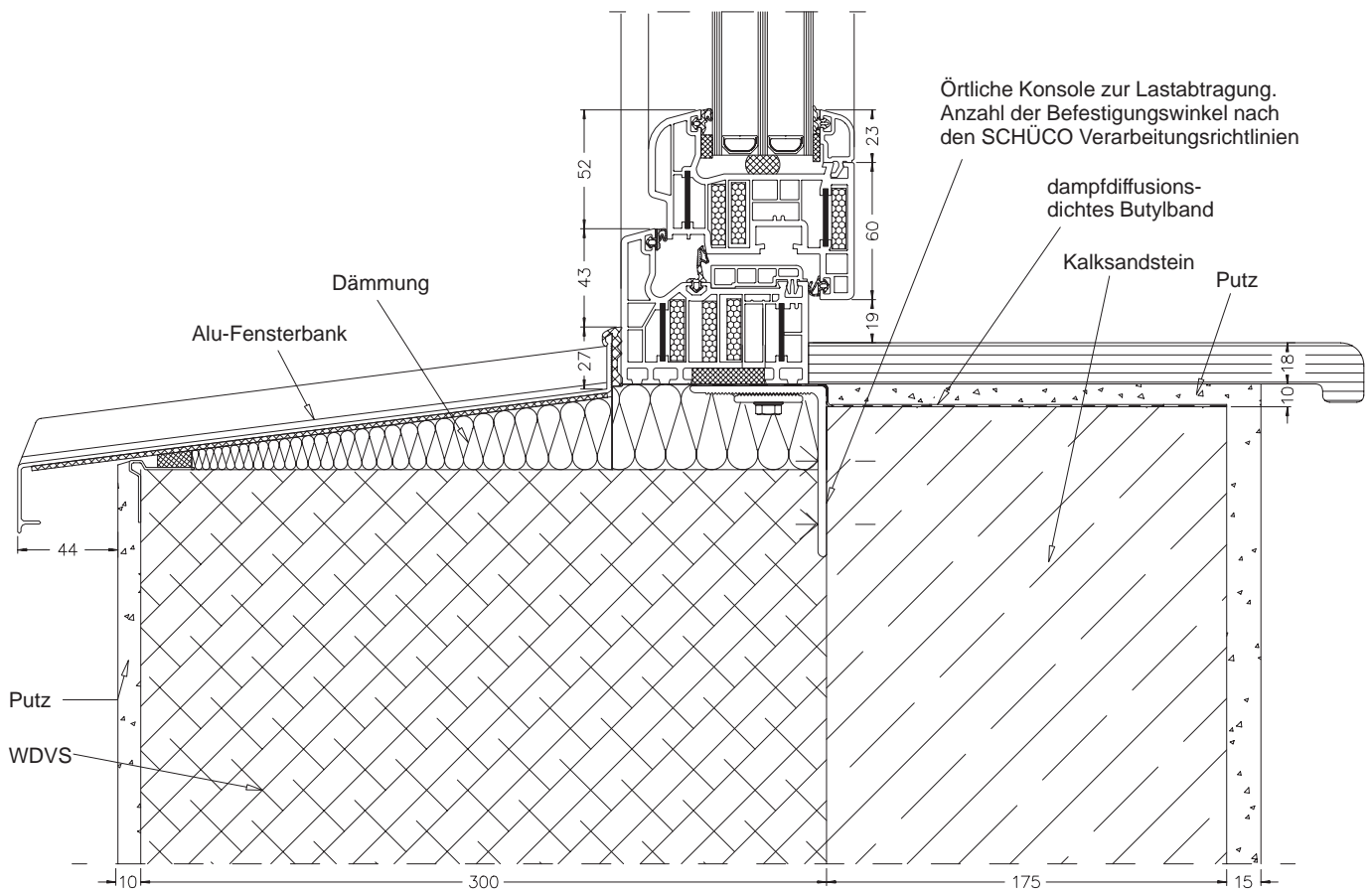


Fensterrahmen:
 $U_f = 0,75 \text{ W/(m}^2\text{K)}$
 $\Psi_g = 0,034 \text{ W/(mK)}$
Breite = 121 mm

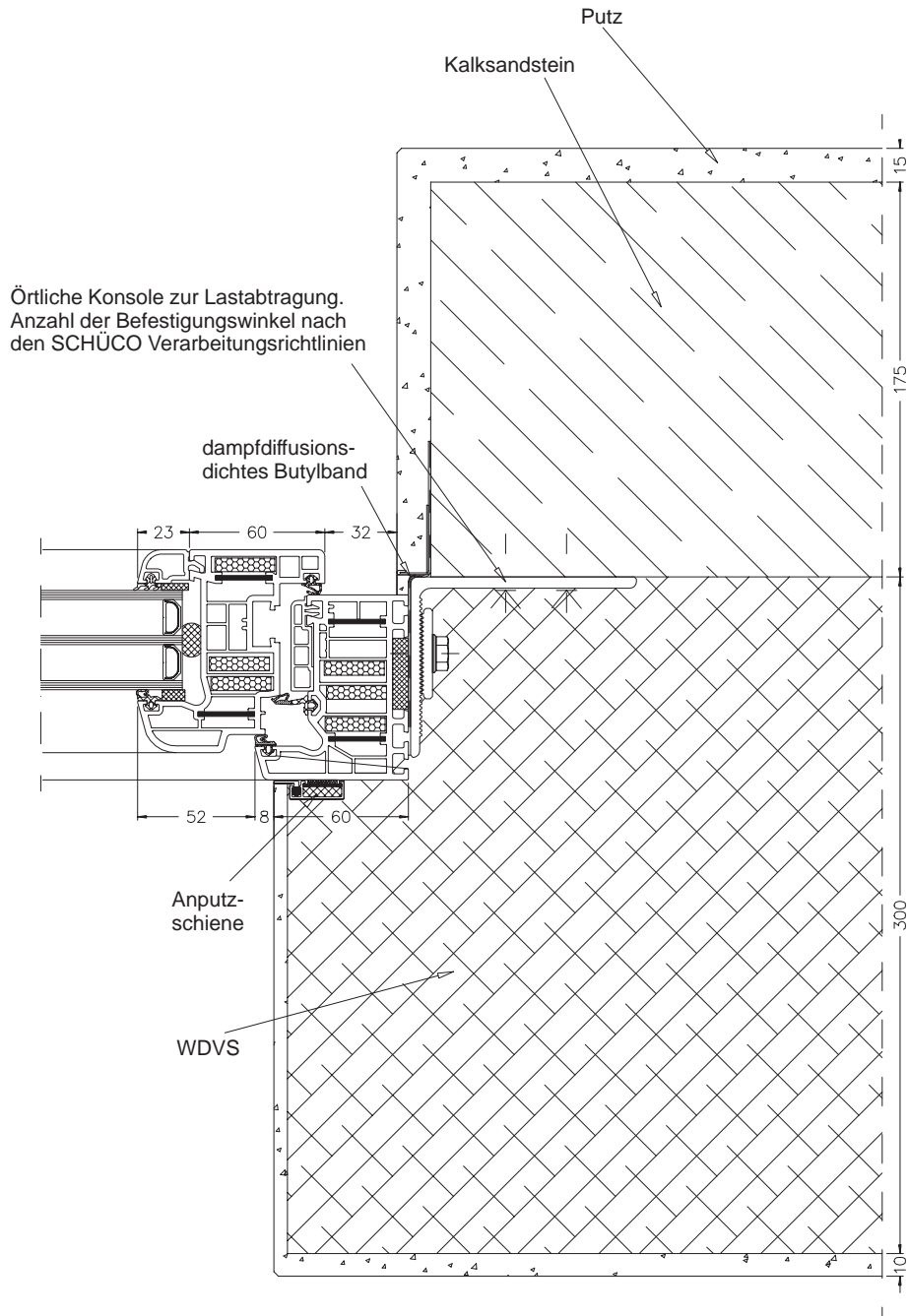


Zubehör

| Pos. Nr. | Art.-Nr. | Benennung | Farbe | VE | Technische Hinweise |
|----------|----------|------------------------------|-------|----------|---------------------|
| 1 | 298 826 | Vakuu-Isolierung 1000 mm | — | 50x1m | |
| | 298 825 | Vakuu-Isolierung 500 mm | — | 50x0,5m | |
| | 298 824 | Vakuu-Isolierung 250 mm | — | 50x0,25m | |
| 2 | 298 823 | Schaum-Klebeband 31x7mm | — | 10x10m | |
| 3 | 298 820 | Schaum-Klebeband 12x3mm | — | 10x10m | |
| 4 | 298 821 | Schaum-Klebeband 15x7mm | — | 10x10m | |
| 5 | 298 822 | Schaum-Klebeband 17x5mm | — | 10x10m | |
| 6 | | Thermix-Abstandshaltersystem | | | |
| | | | | | |
| | | | | | |



WDVS = Wärmedämmverbundsystem



WDVS = Wärmedämmverbundsystem

